

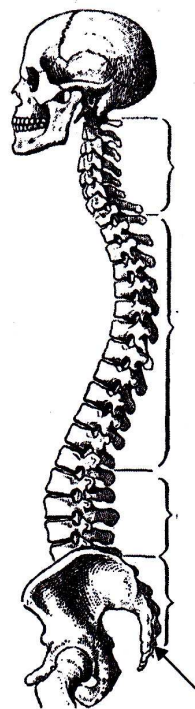
NE RIEN ÉCRIRE DANS CETTE PARTIE

BIOLOGIE (40 points)

Marc est devenu paraplégique suite à la section de sa moelle épinière, en regard des vertèbres L1-L2. Suite à un alitement prolongé, il présente une escarre au sacrum.

1. La colonne vertébrale.

1.1 Annoter ci-dessous le schéma de la colonne vertébrale.



.....

.....

.....

.....

.....

*Colonne vertébrale
et bassin vus de profil*

Source : [Environnement.ecoles.free.fr](http://environnement.ecoles.free.fr)

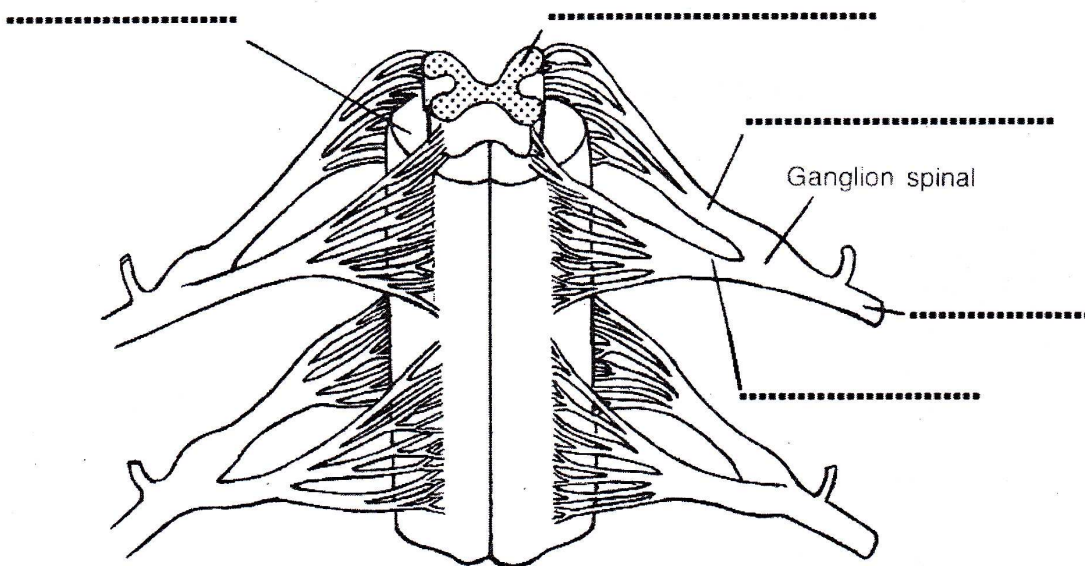
1.2 Citer l'appareil auquel appartient la colonne vertébrale.

.....

NE RIEN ÉCRIRE DANS CETTE PARTIE

2. La moelle épinière.

2.1 Annoter le schéma, ci-dessous, de la moelle épinière.



Source : Précis d'anatomie, édition Lamarre-Poinat.

Titre : configuration extérieure de la moelle

2.2 Citer l'appareil auquel appartient la moelle épinière.

.....

2.3 Indiquer la localisation de la moelle épinière.

.....

2.4 Indiquer les deux propriétés des nerfs.

.....

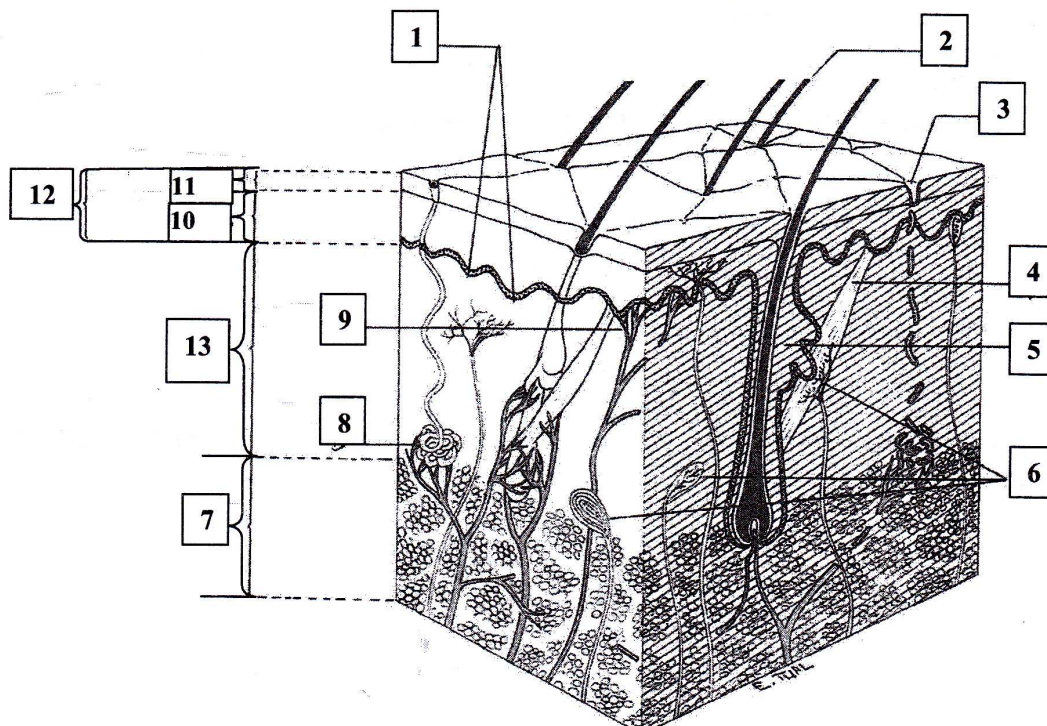
.....

NE RIEN ÉCRIRE DANS CETTE PARTIE

L'infirmière vient effectuer la réfection du pansement de l'escarre de Marc.

3. La peau.

3.1 Annoter le schéma ci-dessous en complétant le tableau.



Source : Précis d'anatomie, édition Lamarre-Poinat

Titre	
1	Couche basale
2	
3	
4	
5	
6	
7	

8	
9	Vaisseaux ou capillaires sanguins
10	
11	
12	
13	

NE RIEN ÉCRIRE DANS CETTE PARTIE

3.2 Citer quatre fonctions de la peau.

- -
- -

4. Les escarres.

4.1 Décrire le mécanisme de constitution de l'escarre.

.....
.....
.....
.....

4.2 Citer quatre facteurs physiques ou environnementaux favorisant l'apparition de l'escarre.

-
-
-
-

4.3 Indiquer deux facteurs liés au malade favorisant l'apparition de l'escarre.

-
-

4.4 Proposer quatre mesures à mettre en œuvre pour éviter l'apparition d'autres escarres chez Marc.

-
-
-
-