

**NE RIEN ÉCRIRE DANS CETTE PARTIE**

Madame POTTER, 82 ans, est hospitalisée en service de cardiologie pour un infarctus du myocarde. Elle est traitée depuis plusieurs années pour une hypertension artérielle. Elle souffre également d'arthrose et se dit « un peu sourde ».  
Chaque jour, elle attend avec impatience la visite de son fils. En instance de divorce, il s'est installé temporairement chez elle.

**BIOLOGIE (40 pts)**

**1. L'appareil circulatoire.**

L'infarctus du myocarde fait partie des MCV. Son origine est le phénomène d'athérosclérose qui touche les artères du cœur.

**1.1. Indiquer la signification du sigle MCV.**

.....  
.....

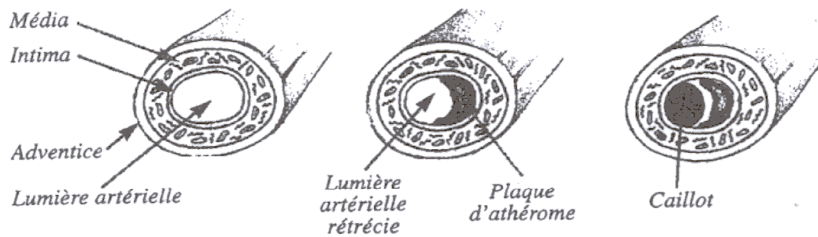
**1.2. Indiquer quatre causes ou facteurs favorisant l'apparition des MCV.**

.....  
.....  
.....  
.....

NE RIEN ÉCRIRE DANS CETTE PARTIE

1.3. Expliquer le mécanisme de l'athérosclérose en vous aidant du document ci-dessous.

Formation de la plaque d'athérome



Biologie Humaine Editions Jacques Lanore

.....

.....

.....

.....

.....

.....

.....

.....

.....

.....

.....

.....

.....

.....

.....

.....

.....

.....

.....

.....

.....

.....

.....

1.4. Indiquer la conséquence de l'athérosclérose pour l'artère concernée.

.....

.....

.....

.....

.....

**NE RIEN ÉCRIRE DANS CETTE PARTIE**

**1.5. Définir la pression artérielle.**

.....  
.....  
.....

**1.6. Nommer l'appareil qui permet sa mesure.**

.....  
.....

**1.7. Indiquer la valeur normale de la pression artérielle chez l'adulte en bonne santé, en entourant la bonne réponse.**

8/5

10/3

12/7

18/8

**1.8. Donner six conseils d'hygiène de vie pour prévenir les MCV.**

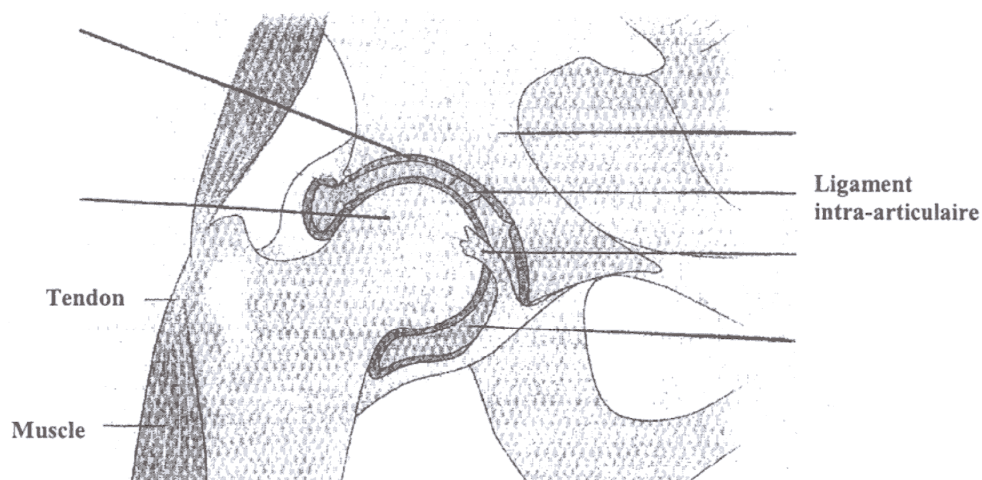
- .....  
- .....  
- .....  
- .....  
- .....  
- .....

NE RIEN ÉCRIRE DANS CETTE PARTIE

2. L'appareil locomoteur.

2.1. Titrer le schéma de l'articulation ci-dessous et légender le schéma à l'aide des mots suivants : os iliaque – synovie – fémur – capsule articulaire – membrane synoviale.

Titre : .....



Biologie humaine Editions Nathan Technique

2.2. Préciser le type d'articulation, en entourant la bonne réponse.

Articulation fibreuse      Articulation cartilagineuse      Articulation synoviale

2.3. Définir la pathologie articulaire dont souffre Madame POTTER.

.....  
.....  
.....  
.....

**NE RIEN ÉCRIRE DANS CETTE PARTIE**

**2.4. Indiquer deux signes et quatre conséquences de cette pathologie pour la vie quotidienne de cette personne âgée.**

**Signes :**

.....  
.....

**Conséquences :**

.....  
.....  
.....  
.....

**2.5. Citer deux autres pathologies ou accidents articulaires.**

.....  
.....

NE RIEN ÉCRIRE DANS CETTE PARTIE

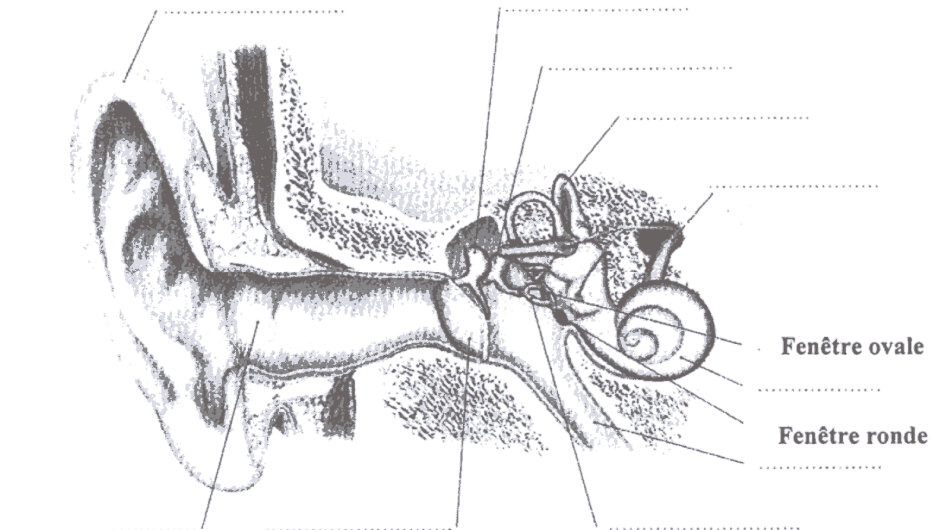
**3. L'oreille.**

**3.1. Expliquer certains troubles auditifs en complétant le tableau suivant et en vous aidant du document de l'annexe 1 page 30.**

Troubles		Causes	Éléments atteints
Surdité	- .....	- .....	- conduit auditif
	- .....	- .....	- .....
	- .....	- .....	- cellules auditives de l'organe de Corti
	- .....	- .....	- nerf cochléaire
	- .....	- .....	- cochlée

**3.2. Préciser le trouble dont est atteinte Madame POTTER en l'entourant sur le tableau ci-dessus.**

**3.3. Annoter le schéma de l'oreille ci-dessous.**



Biologie humaine Editions Nathan Technique

**NE RIEN ÉCRIRE DANS CETTE PARTIE**

**3.4. Préciser le rôle des trois parties de l'oreille dans le mécanisme de l'audition.**

<b>Partie externe</b>	.....
<b>Partie moyenne</b>	.....
<b>Partie interne</b>	.....

**3.5. Citer une autre fonction de l'oreille.**

.....