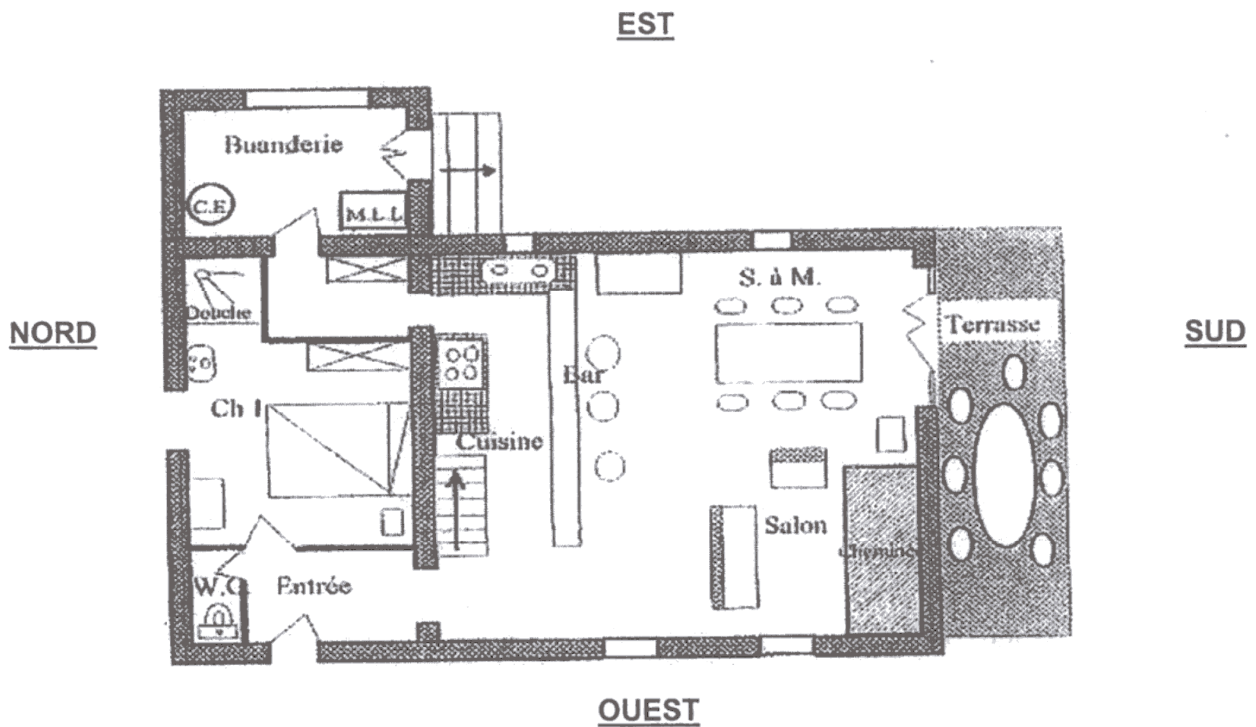


NE RIEN ÉCRIRE DANS CETTE PARTIE

TECHNOLOGIE (20 pts)

Madame POTTER n'arrive plus à monter seule les escaliers, son fils lui propose d'aménager le rez-de-chaussée de sa maison pour qu'elle puisse s'y installer. Ce rez-de-chaussée, dont le plan est présenté ci-dessous présente les mêmes pièces qu'à l'étage, mais il faudra créer une salle de bains et installer une VMC.



Source : www.batiresemble.fr

1. La salle de bains n'aura pas d'ouverture sur l'extérieur, la VMC compensera ce manque.

1.1. Donner la signification du sigle VMC.

V.....M.....C.....

NE RIEN ÉCRIRE DANS CETTE PARTIE

1.2. Enoncer le principe de fonctionnement d'une VMC à simple flux.

.....
.....
.....

1.3. L'air vicié est impropre à la respiration. Citer quatre modifications qui transforment l'air pur en air vicié.

""
""
""
""

2. L'orientation d'une habitation est importante, les pièces recevant le soleil étant les plus agréables à vivre.

2.1. À partir du plan page 24, indiquer :

- la pièce la plus ensoleillée :
- la pièce qui ne recevra jamais le soleil :

2.2. Le soleil a une influence sur les facteurs d'ambiance et de salubrité.

Citer deux avantages pour une pièce exposée au soleil.

""
""

Citer deux inconvénients pour une pièce ne recevant jamais le soleil.

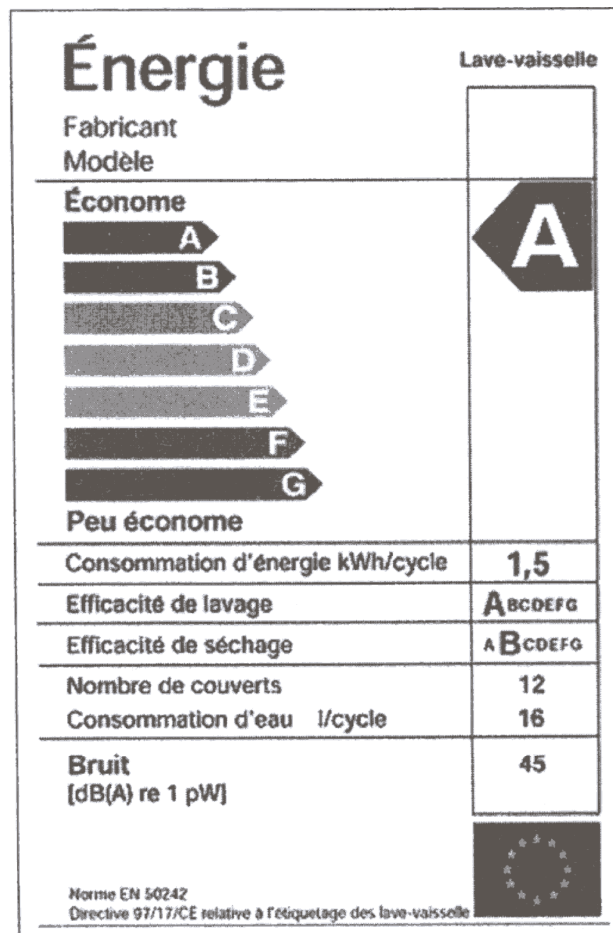
""
""

NE RIEN ÉCRIRE DANS CETTE PARTIE

3. Madame POTTER souhaite acheter un lave-vaisselle, son fils lui conseille de consulter la «fiche énergie » pour faire son choix.

3.1. À partir de la fiche énergie, ci-dessous, citer deux éléments à prendre en compte pour le choix d'un appareil économique.

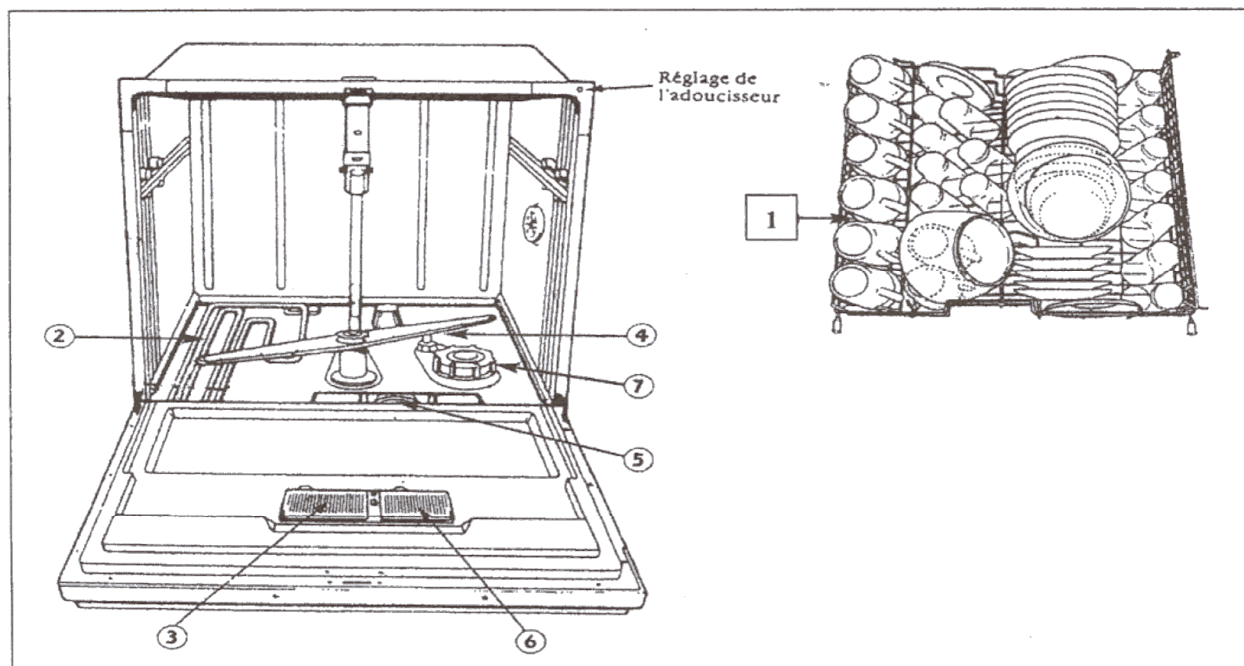
.....
.....



Source : www.energie.environnement

NE RIEN ÉCRIRE DANS CETTE PARTIE

3.2 Annoter le schéma du lave-vaisselle et énoncer les fonctions des organes en complétant le tableau ci-dessous.



Source : Tech.Pro.San. & Soc N. Vouriot- Gieure Editions LT Lanore

N°	Organe	Fonction
1		
2		
3		
4		
5		Retient les déchets et évite l'obstruction des canalisations
6	Distributeur de produit de rinçage	
7		

NE RIEN ÉCRIRE DANS CETTE PARTIE

4. Les produits de nettoyage.

Pour laver efficacement la vaisselle, Madame POTTER choisit des doses de lavage.

Casino

**Doses lave vaisselle
Fraîcheur Citron**

*La dose de lavage "fraîcheur citron" Casino est formulée pour vous assurer un lavage efficace et économique sur tous les types de taches.
Sa face blanche nettoie et dégraisse pour une propreté impeccable et sa face verte neutralise le calcaire pour une brillance incomparable.*

MODE D'EMPLOI

- Retirer la dose Casino de son sachet individuel protecteur et la déposer dans le compartiment distributeur.
- Mettre en marche le lave-vaisselle en choisissant le programme adéquat. En cas de vaisselle très sale, sélectionner un programme de lavage à plus haute température.
- Après utilisation, bien refermer la boîte et la conserver dans un endroit sec, hors de la portée des enfants.

CONSEILS D'UTILISATION

- Débarrasser la vaisselle des restes de nourriture.
- Compléter si nécessaire les réservoirs avec du liquide de rinçage et du sel régénérant Casino.
- Éviter de laver en lave-vaisselle les couverts en argent, la porcelaine ancienne ou peinte à la main, les verres en cristal et les articles sensibles à la chaleur (bois, plastique ou corne).
- Ne pas surcharger votre lave-vaisselle afin d'assurer une bonne circulation de l'eau et donc un lavage efficace.

COMPOSITION

Contient entre autres composants:

- Moins de 5%: phosphonates, agents de surface non ioniques, polycarboxylates.
- 5% ou plus mais moins de 15%: agents de blanchiment oxygénés.
- 30% et plus: phosphates.

Contient également: parfum, enzymes.

PRÉCAUTION D'EMPLOI

ATTENTION !

- Conserver hors de la portée des enfants.
- Irritant pour les yeux.
- Éviter le contact avec les yeux.
- En cas de contact avec les yeux, laver immédiatement et abondamment avec de l'eau et consulter un spécialiste.
- En cas d'ingestion, consulter immédiatement un médecin et lui montrer l'emballage ou l'étiquette, ou contacter le centre antipoison de plus proche (Paris : 01.40.05.48.48).
- A n'utiliser qu'en lave-vaisselle.

XI Irritant

4.1. À partir du document, ci-dessus, nommer le type de produit et relever deux modes d'action de ce produit.

Type de produit : -

Modes d'action : -

-

NE RIEN ÉCRIRE DANS CETTE PARTIE

4.2. Les produits d'entretien doivent être conservés hors de portée des enfants.

Indiquer un lieu de stockage adapté.

"

Enoncer deux justifications à cette précaution.

"

"

4.3. Relever deux précautions d'emploi.

"

"