

<b>BEP Secteur industriel et secteur tertiaire</b>			
<b>SUJET</b>	<b>Session 2008</b>	<b>Durée : 1H</b>	<b>Coefficient : 1 Industriel. 2 Tertiaire</b>
<b>Épreuve : HISTOIRE – GÉOGRAPHIE</b>		<b>Code : HG-06-08-MR</b>	

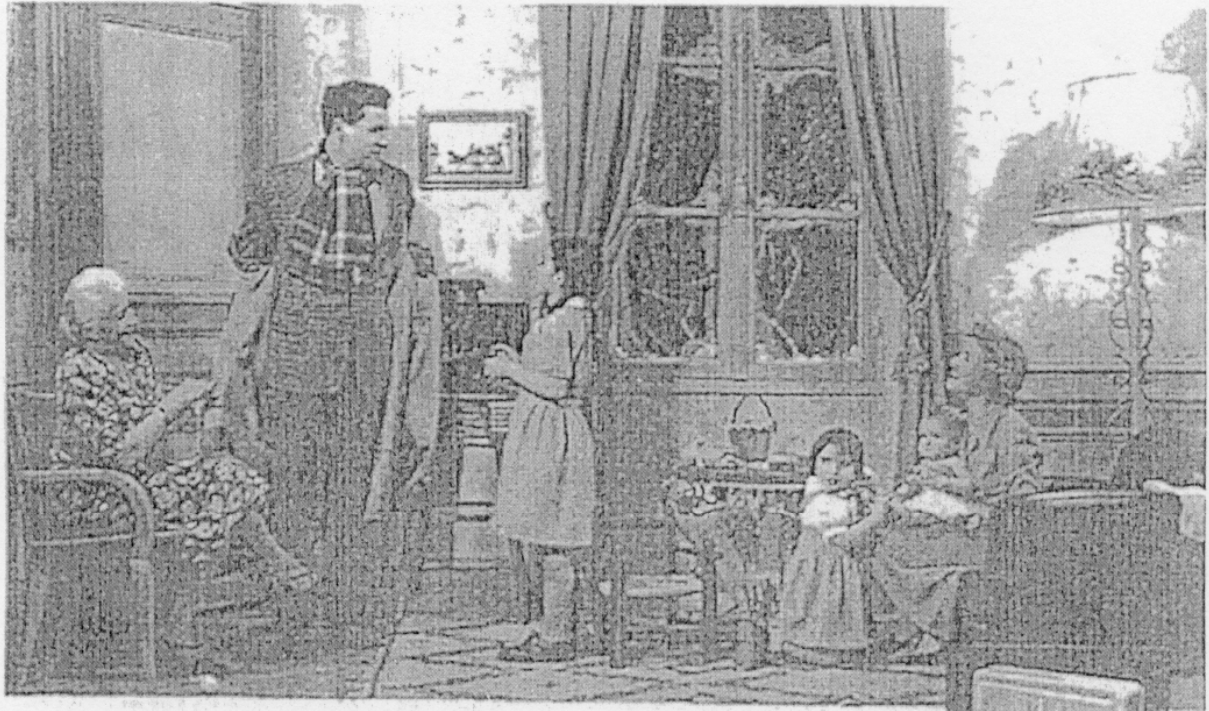
Ce sujet comporte 4 pages numérotées de 1/4 à 4/4.  
Assurez-vous que cet exemplaire est complet.  
S'il est incomplet, demandez un autre exemplaire au chef de salle.

L'usage de la calculatrice n'est pas autorisé.

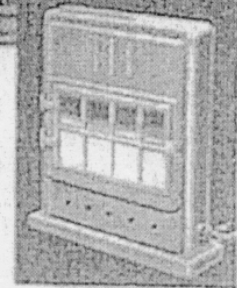
**-SUJET-**

**LE TRAVAIL DES FEMMES EN FRANCE DE 1945 À NOS JOURS.**

**Document 1 : Retour du travail (Publicité de 1954).**



Qu'il fait bon chez soi  
avec un radiateur alimenté par  
**BUTAGAZ** **PROPAGAZ**  
LE PREMIER BUTANE FRANÇAIS LE PREMIER PROPANE FRANÇAIS



Source : Sylvie Schweitzer, *Les femmes ont toujours travaillé*, éditions Odile Jacob, 2002.

**Document 2 : Les femmes dans la population active.**

	1954	1975	2005
Catégories socioprofessionnelles	Part des femmes (en %)	Part des femmes (en %)	Part des femmes (en %)
Agriculteurs et salariés agricoles	35	30	30
Professions libérales et cadres	30	37,5	43
Employés, personnels de service	61	67	76,5
Ouvriers	23	22,5	18
Ensemble	35	37	46

Source : d'après INSEE (Institut National des Statistiques et Études Économiques).

**Document 3 : Les femmes sur le marché du travail.**

Sur le marché du travail, la femme n'est toujours pas l'égale de l'homme. Si les femmes représentent désormais quasiment la moitié (45%) de la population active, leurs salaires demeurent en moyenne inférieurs de 20% à ceux des hommes.

Toujours plus présentes sur le marché du travail (selon l'INSEE, 80% des femmes de 25 à 49 ans sont actives), les femmes sont davantage touchées par le chômage que les hommes. Souvent présenté comme un moyen pour les femmes de concilier vie professionnelle et vie familiale, le travail à temps partiel demeure très largement féminin.

L'INSEE souligne encore le handicap que continue de représenter la maternité.

L'accès aux responsabilités, lui, progresse, mais lentement. Dans les entreprises de secteur privé, les femmes constituent 24% de l'encadrement, contre 19% il y a dix ans. Mais dans la fonction publique, où les femmes sont majoritaires (55%), ces dernières n'occupent toujours que 14% des emplois de direction et d'inspection.

Source : d'après Pascale Krémer, *Le Monde*, 9 mars 2002.

## QUESTIONS

### Document 1 :

1) Quelle place de la femme dans la famille cette publicité de 1954 suggère-t-elle ? **2 points**

### Document 2 :

2) Pourtant, quelle est la part des femmes dans la population active à la même date ? **2 points**

3) Comment évolue la part du travail féminin dans la population active de 1954 à 2005 ? **1 point**

4) Dans quelles catégories socioprofessionnelles la part du travail féminin  
- Progresse-t-elle ? **1 point**  
- Diminue-t-elle? **1 point**

5) Quelles transformations du travail féminin montrent ces évolutions ? **3 points**

### Document 3 :

6) D'après la journaliste, quelles inégalités subissent actuellement les femmes sur le marché du travail ? **3 points**

### Documents 1, 2 et 3 :

7) À l'aide de l'ensemble des documents et de vos connaissances, dans un développement d'une quinzaine de lignes, vous montrerez les transformations du travail féminin depuis 1945. Vous expliquerez les raisons de cette évolution et rappellerez les inégalités hommes / femmes qui subsistent dans le domaine du travail. **7 points**