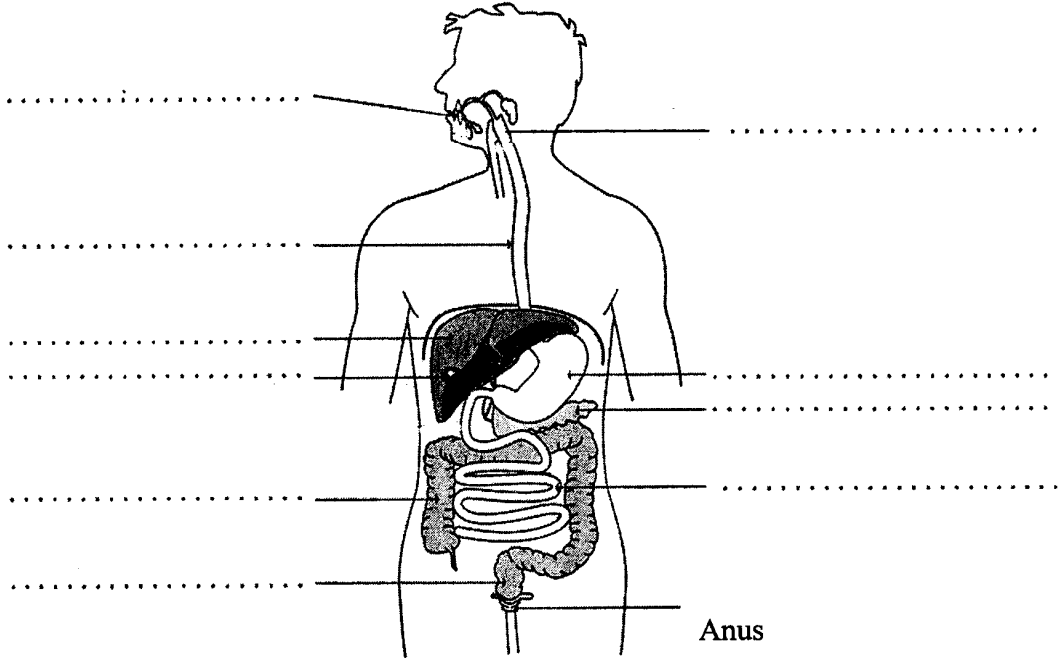


**NUTRITION (20 pts)**

Suite à son accident, Michael souffre de constipation passagère.

1. Identifier les différentes parties du tube digestif en complétant le schéma ci-dessous.



**Le tube digestif**

Nutrition et alimentation, 2 métiers de la santé, éditions Casteilla

2. Les dysfonctionnements de l'appareil digestif

2.1 Enoncer deux causes possibles de constipation et deux moyens de prévenir son apparition en complétant le tableau ci-dessous.

CAUSES	MOYENS DE PREVENTION
⇒	⇒
⇒	⇒

<b>SESSION : 2008</b>	<b>CODE : 510 33 002</b>	<b>Page 19 sur 24</b>
<b>EXAMEN : Brevet d'Etudes Professionnelles SPECIALITE : Carrières Sanitaires et Sociales Epreuve : EP2 Sciences et Technologie</b>		<b>Durée : 4 heures Coefficient : 8</b>

**2.2 Enoncer deux autres signes de dysfonctionnement de l'appareil digestif.**

.....

.....

**3. Avant son retour à son domicile Michael et sa compagne consulte une diététicienne. Durant l'entretien, la diététicienne leur explique les bases d'une alimentation équilibrée.**

**3.1 Caractériser les groupes alimentaires en complétant le tableau ci-dessous.**

<b>GROUPES ALIMENTAIRES</b>	<b>Constituants alimentaires</b>	<b>Rôle principal</b>
.....	Protéines animales Fer	Construction du corps
<b>PRODUITS LAITIERS</b>	..... .....	.....
.....	Lipides Vitamines A, D, E	.....
<b>PRODUITS CEREALIERS</b>	..... .....	Apport d'énergie
.....	Glucides (simples)	.....
<b>FRUITS ET LEGUMES</b>	..... ..... .....	Fonctionnement de l'organisme
<b>BOISSONS</b>	Sels minéraux Glucides pour les sucrées Eau	.....

<b>SESSION : 2008</b>	<b>CODE : 510 33 002</b>	<b>Page 20 sur 24</b>
<b>EXAMEN : Brevet d'Etudes Professionnelles SPECIALITE : Carrières Sanitaires et Sociales Epreuve : EP2 Sciences et Technologie</b>		<b>Durée : 4 heures Coefficient : 8</b>

Voici un menu type d'une journée de Michael

<b>Petit déjeuner</b>	<b>Déjeuner</b>	<b>Dîner</b>
Café Pain Confiture	Steak sauce au roquefort Frites Fromage Pâtisserie	Potage de légumes Riz Blanquette de veau Fromage Tarte aux amandes

3.2 Enoncer deux conséquences possibles sur la santé de Michael de son alimentation actuelle.

.....

.....

3.3 Vérifier l'équilibre alimentaire de la journée de Michael et justifier la réponse.

.....

.....

.....

.....

3.4 Proposer des modifications adaptées et justifier la réponse.

Petit déjeuner : .....

.....

.....

.....

Déjeuner : .....

.....

.....

.....

Dîner : .....

.....

.....

.....

<b>SESSION : 2008</b>	<b>CODE : 510 33 002</b>	<b>Page 21 sur 24</b>
<b>EXAMEN : Brevet d'Etudes Professionnelles SPECIALITE : Carrières Sanitaires et Sociales Epreuve : EP2 Sciences et Technologie</b>		<b>Durée : 4 heures Coefficient : 8</b>

4. La compagnie de Michael recherche des astuces pour améliorer le goût des légumes.

4. Enoncer, pour chaque stimulus, un élément intervenant dans l'appétit.

<b>STIMULUS</b>	<b>ELEMENT</b>
⇒	⇒
⇒	⇒
⇒	⇒

4.2 Proposer deux astuces pour favoriser la consommation de légumes par Michael.

.....

.....