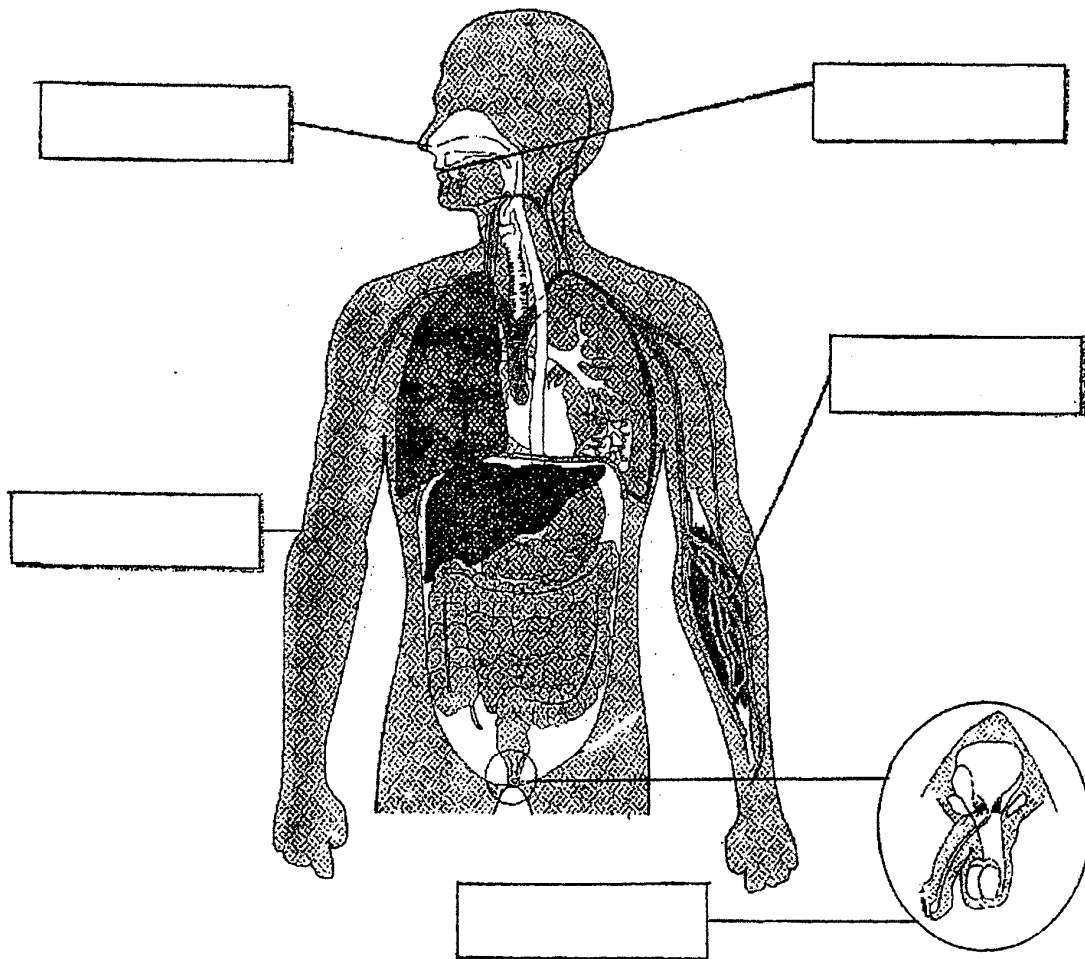


<b>SESSION : 2008</b>	<b>CODE : 510 33 002</b>	<b>Page 13 sur 24</b>
<b>EXAMEN : Brevet d'Etudes Professionnelles SPECIALITE : Carrières Sanitaires et Sociales Epreuve : EP2 Sciences et Technologie</b>		<b>Durée : 4 heures Coefficient : 8</b>

**MICROBIOLOGIE (20 pts)**

Malgré toutes les mesures de prévention prises par l'auxiliaire de vie sociale, Michael a développé une escarre.  
 Sans une hygiène rigoureuse de la plaie, il risque une infection provoquée par une bactérie.

1. Indiquer les voies de pénétration des micro-organismes en complétant les cadres du schéma ci-dessous.

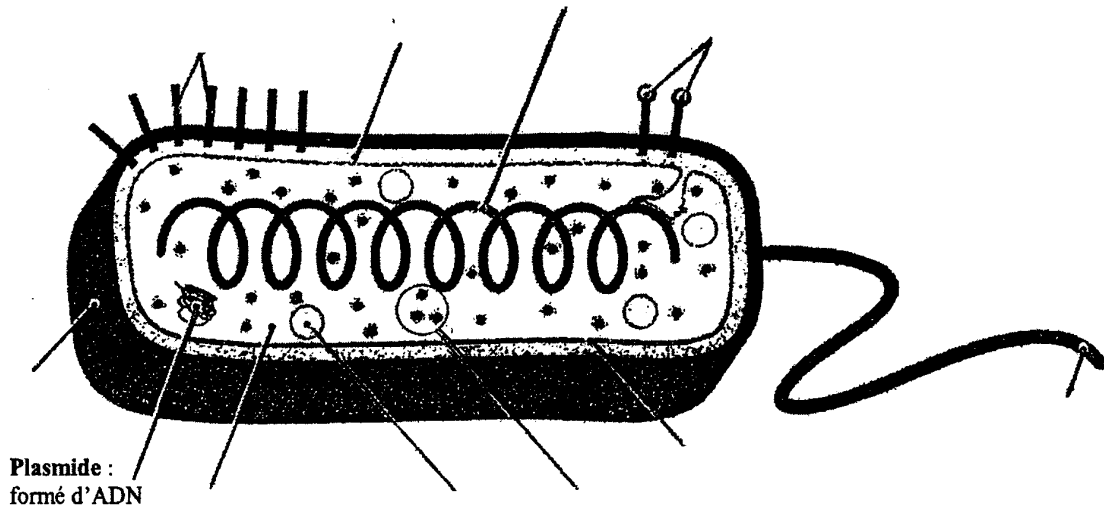


**Les voies de pénétration des micro – organismes**

<b>SESSION : 2008</b>	<b>CODE : 510 33 002</b>	<b>Page 14 sur 24</b>
<b>EXAMEN : Brevet d'Etudes Professionnelles</b>		<b>Durée : 4 heures</b> <b>Coefficient : 8</b>
<b>SPECIALITE : Carrières Sanitaires et Sociales</b>		
<b>Epreuve : EP2 Sciences et Technologie</b>		

2. Ces voies de pénétration peuvent être franchies par des bactéries

2.1 Annoter le schéma de la bactérie.



BEP CSS, Microbiologie, Editions FOUCHER

2.2 Indiquer le rôle :

→ De la paroi :

.....

.....

.....

→ Du chromosome :

.....

.....

.....

<b>SESSION : 2008</b>	<b>CODE : 510 33 002</b>	<b>Page 15 sur 24</b>
<b>EXAMEN : Brevet d'Etudes Professionnelles SPECIALITE : Carrières Sanitaires et Sociales Epreuve : EP2 Sciences et Technologie</b>		<b>Durée : 4 heures Coefficient : 8</b>

**2.3 Citer et définir les trois modes de respiration des bactéries.**

.....

.....

.....

.....

.....

.....

**3. Pour éviter la propagation des micro-organismes, l'agent de service hospitalier utilise des produits anti-microbiens.**

**3.1 Définir les propriétés des agents anti-microbiens et expliquer leur mode d'action en cochant les cases correspondantes.**

Propriété des agents anti-microbiens	MICRO-ORGANISMES ATTEINTS			ACTION SUR LES MICRO-ORGANISMES	
	Bactéries	Champignons	Virus	Tue	Inhibe momentanément
<b>Bactériostatique</b>					
<b>Fongicide</b>					
<b>Bactéricide</b>					
<b>Virucide</b>					
<b>Fongistatique</b>					



<b>SESSION : 2008</b>	<b>CODE : 510 33 002</b>	<b>Page 17 sur 24</b>
<b>EXAMEN : Brevet d'Etudes Professionnelles</b> <b>SPECIALITE : Carrières Sanitaires et Sociales</b> <b>Epreuve : EP2 Sciences et Technologie</b>		<b>Durée : 4 heures</b> <b>Coefficient : 8</b>

**3.3 Définir la désinfection.**

.....

.....

.....

.....

.....