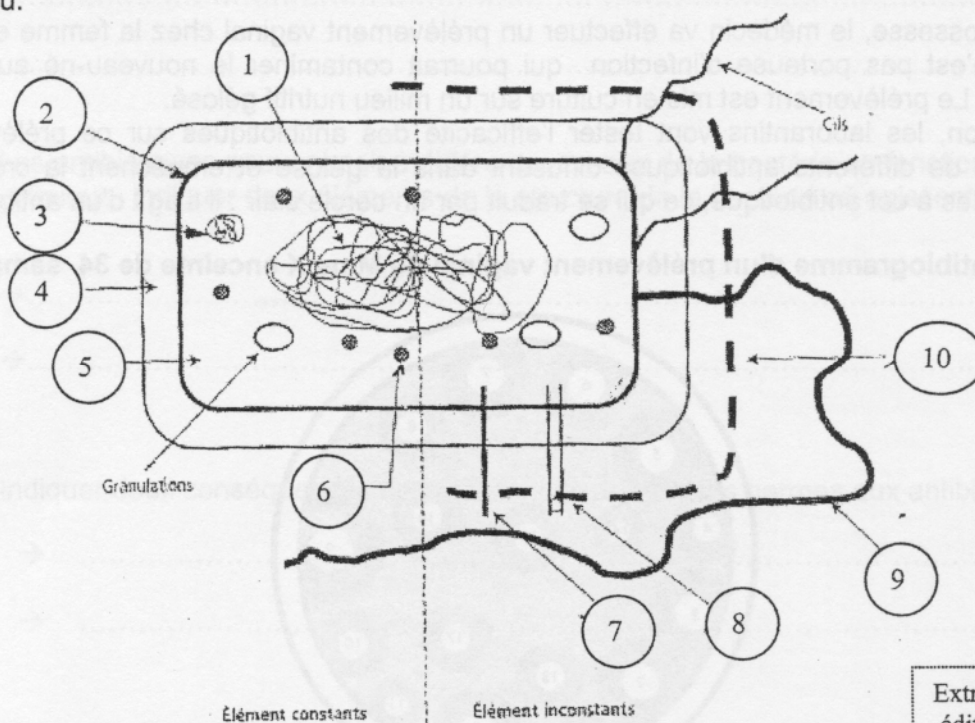


NE RIEN ECRIRE DANS CETTE PARTIE

**MICROBIOLOGIE (20 points)**

Le streptocoque B est une bactérie dangereuse pour le fœtus car elle risque d'entraîner des infections néo-natales graves.

1. Compléter le tableau à l'aide du schéma ci-dessous présentant l'ultra structure d'une bactérie à l'aide du tableau.



Extrait : STMS N° 1, éditions Masson

Rp	Désignations	Rp	Désignations
1		6	
2		7	
3	Plasmide	8	
4		9	
5		10	

NE RIEN ECRIRE DANS CETTE PARTIE

2. Citer la forme et le mode de groupement d'une bactérie streptocoque.

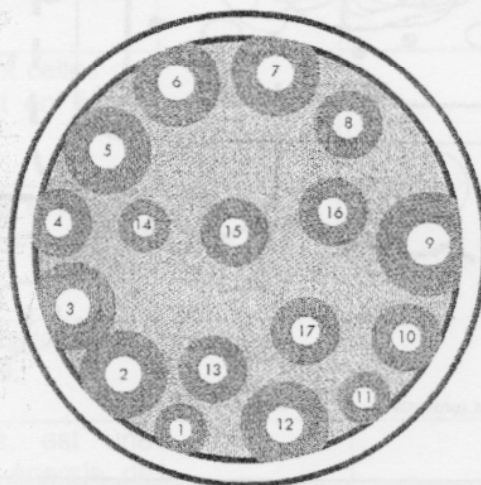
→ la forme : .....

→ le mode de groupement : .....

3. En fin de grossesse, le médecin va effectuer un prélèvement vaginal chez la femme enceinte pour vérifier qu'elle n'est pas porteuse d'infection qui pourrait contaminer le nouveau-né au moment de l'accouchement. Le prélèvement est mis en culture sur un milieu nutritif gélosé.

En cas d'infection, les laborantins vont tester l'efficacité des antibiotiques sur ce prélèvement. Des disques imbibés de différents antibiotiques diffusent dans la gélose et empêchent la croissance des bactéries sensibles à cet antibiotique, ce qui se traduit par un cercle clair : il s'agit d'un antibiogramme.

**Antibiogramme d'un prélèvement vaginal de Mme X enceinte de 34 semaines**



3.1. Le médecin, après lecture de l'antibiogramme, choisit de prescrire l'antibiotique n°9 à Mme X. Justifier le choix du médecin.

.....  
.....

<b>B.E.P. CARRIERES SANITAIRES ET SOCIALES</b>	Code examen : 5133002	<b>SUJET E</b>	<b>S.2006</b>
<b>EP2- Sciences et technologies MICROBIOLOGIE</b>	Durée : 04 H 00	<b>Coef. : 8</b>	Page 14/28

NE RIEN ECRIRE DANS CETTE PARTIE

3.2. Définir un antibiotique.

.....  
.....  
.....  
.....

3.3. Les antibiotiques peuvent agir à différents niveaux de la bactérie en fonction de leur nature chimique. Indiquer deux éléments de la structure de la bactérie où agissent les antibiotiques.

→ .....

→ .....

3.4. Indiquer deux conséquences des résistances de certains germes aux antibiotiques.

→ .....

→ .....

<b>B.E.P. CARRIERES SANITAIRES ET SOCIALES</b>	Code examen : 5133002	<b>SUJET E</b>	<b>S.2006</b>
<b>EP2- Sciences et technologies MICROBIOLOGIE</b>	Durée : 04 H 00	<b>Coef. : 8</b>	<b>Page 15/28</b>

NE RIEN ECRIRE DANS CETTE PARTIE

4. Indiquer si les propositions suivantes sont vraies ou fausses, et les corriger de manière à ce que les propositions deviennent des affirmations.

Propositions	Vrai ou Faux	Corrections
<u>Ex</u> : La pénicilline est un antiseptique	Faux	Un antibiotique
Le staphylocoque doré est un virus.		
Un porteur sain peut transmettre la maladie sans être malade.		
Les bactéries aérobies se développent en présence de dioxygène.		
Les bactéries Gram – sont celles qui restent colorées en violet en fin de coloration de Gram.		
La bactérie responsable de la syphilis (le tréponème pâle) a une forme ronde.		
Le mode de multiplication des bactéries est la scissiparité.		
La bactérie phototrophe, est une bactérie qui « tire » son énergie de l'obscurité.		
Dans la courbe de croissance bactérienne, la phase de latence correspond à l'arrêt de la multiplication bactérienne.		

<b>B.E.P. CARRIERES SANITAIRES ET SOCIALES</b>	Code examen : 5133002	<b>SUJET E</b>	<b>S.2006</b>
<b>EP2- Sciences et technologies MICROBIOLOGIE</b>	Durée : 04 H 00	<b>Coef. : 8</b>	Page 16/28